



АДМИНИСТРАЦИЯ ГОРОДА ПЕРМИ
ДЕПАРТАМЕНТ ЗЕМЕЛЬНЫХ ОТНОШЕНИЙ

РЕШЕНИЕ

о размещении объектов № 1017 от 27.07.2018

г. Пермь, ул. Сибирская, 15

Департамент земельных отношений администрации города Перми в соответствии с пунктом 3 статьи 39.36 Земельного кодекса Российской Федерации, Положением о порядке и условиях размещения объектов на землях или земельных участках, находящихся в государственной или муниципальной собственности, на территории Пермского края без предоставления земельных участков и установления сервитутов, утвержденным постановлением Правительства Пермского края от 22.07.2015 № 478-п

разрешает: индивидуальному предпринимателю Маракину Сергею Александровичу (ИНН 590310822273, ОГРНИП 310590316100015,

размещение объекта: пункт проката велосипедов, роликов, самокатов и другого спортивного инвентаря, для размещения которых не требуется разрешения на строительство, а также велопарковки

на землях: государственная собственность на которые не разграничена

на срок: 11 месяцев

местоположение: г. Пермь, Дзержинский район, ул. Екатерининская.

Территория, согласно схеме, расположена в зоне с особым условием использования территорий: приаэродромная территория аэродрома аэропорта Большое Савино; на территории объекта культурного наследия: зона охраняемого природного ландшафта - Достопримечательное место «Проспект им. Ленина» (Л1-ДМ03).

ИП Маракину С.А.:

1. Соблюдать правила охранных зон воздушного пространства, установленные постановлением Правительства Российской Федерации от 11.03.2010 № 138 «Об утверждении Федеральных правил использования воздушного пространства Российской Федерации».

2. Соблюдать режимы использования земель и градостроительные регламенты в границах территории достопримечательного места, установленные Постановлением Правительства Пермского края от 04.05.2016 № 269-п «Об утверждении границ зон охраны объекта культурного наследия достопримечательного места «Проспект им. Ленина» и границ зон охраны объектов культурного наследия, расположенных на прилегающих территориях,

а также режимов использования земель и требований к градостроительным регламентам в границах данных зон».

3. Соблюдать требования пункта 4.1.11² Правил благоустройства и содержания территории в городе Перми, утвержденных решением Пермской городской Думы от 29.01.2008 № 4.

Приложение:

Схема предполагаемых к использованию земель или части земельного участка с координатами поворотных точек границы земельного участка (на 1 л. в 1 экз.).

Заместитель начальника отдела
предоставления земельных участков



Н.М. Санникова

Схема предполагаемых к использованию земель или части земельного участка

Объект: Для размещения пункта проката велосипедов, роликов, самокатов и другого спортивного инвентаря, для размещения которых не требуется разрешения на строительство, а также велопарковки

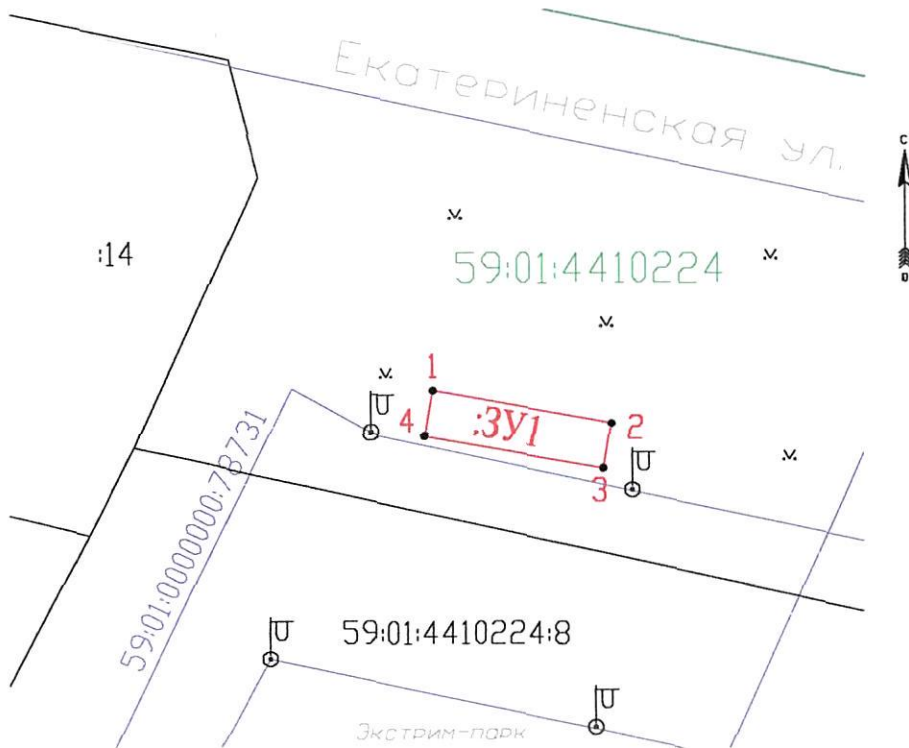
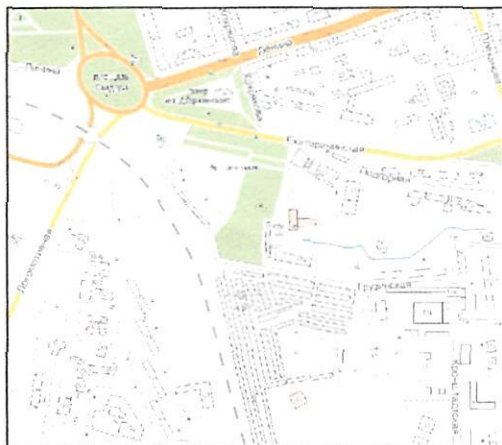
Местоположение: Пермский край, г. Пермь, Дзержинский район, ул. Екатерининская

Площадь земель или части земельного участка, кв.м: 36 кв.м

Категория земель: земли населённых пунктов

Разрешенное использование:

СИТУАЦИОННЫЙ ПЛАН



Масштаб 1:500

КАТАЛОГ КООРДИНАТ

№№ точек границы	Координаты МСК-59, кв.м	
	X	Y
1	2	3
1	517003.57	2229248.21
2	517001.37	2229260.00
3	516998.41	2229259.53
4	517000.58	2229247.70

Описание границ смежных участков

1	2
1-2, 2-3, 3-4, 4-1	муниципальное образование г. Пермь

УСЛОВНЫЕ ОБОЗНАЧЕНИЯ:

- - граница образуемого земельного участка
- :8 - надписи кадастровых номеров земельных участков, внесенных в ЕГРН
- - граница земельных участков по сведениям ЕГРН
- :3У1 - условный номер образуемого земельного участка

59:01:4410224 - надпись номера кадастрового квартала



Заявитель:

МП

(для юридических лиц и индивидуальных предпринимателей)

(подпись, расшифровка подписи)

Верно